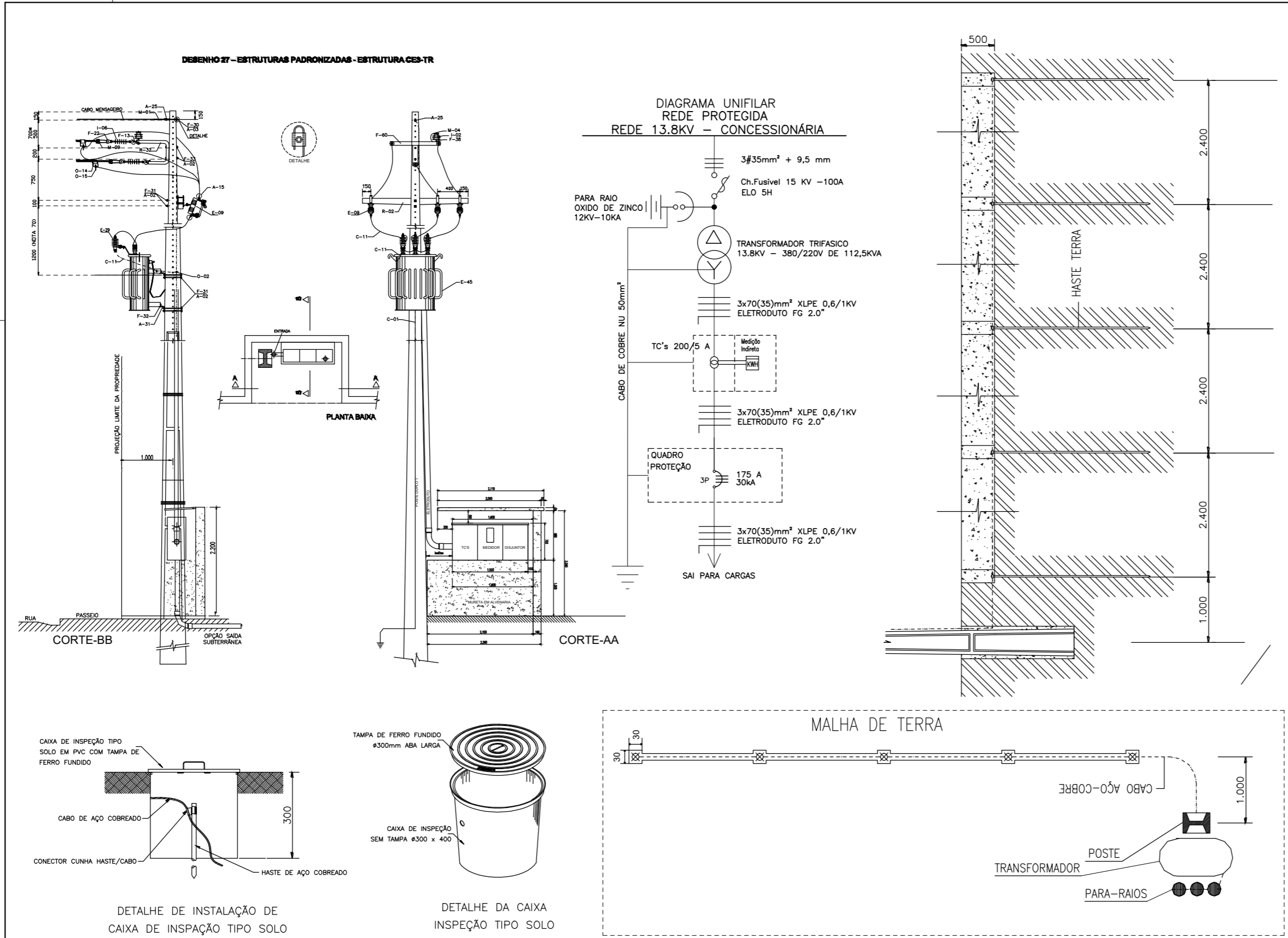


COR	PENA
01 RED	0,10
02 YELLOW	0,26
03 GREEN	0,20
04 CIAN	0,40
05 BLUE	0,50
06 MAG.	0,60
07 WHITE	0,19
08	0,07
09	0,80
21	0,06
OUTRAS	0,10



Nº	Ref	Código	Material	Unid	Quantidade
1	M-01	Tabela 10	Alça pré-formada estai	pc	1
2	M-04	134120012	Anel de amarração elastomérico	pc	3
3	A-02	134830013	Arruela quadrada aço 38x3x Ø18 mm	pc	5
4	A-03	134440001	Arruela presilha aterramento aço ØF 18 mm	pc	1
5	F-60	134190009	Suporte auxiliar para braço C 65x65x9000mm	pc	1
6	R-32	134120005	Braço tipo C	pc	1
7	O-02	Tabela 13	Conector derivação tipo cunha	pc	2
8	C-01	122050001	Fio de Aço Cobreado 16mm <sup>2</sup>	kg	4
9	C-11	122130001	Cabo Coberto XLPE CU 16mm <sup>2</sup>	m	12
10	C-12	Tabela 18	Cabo de Al multiplexado	m	v
11	E-09	105300003	Chave fusível - base tipo C	pc	3
12	O-14	Tabela 22	Conector estribo tipo cunha	pc	1
13	O-15	Tabela 22	Grampo linha viva	pc	3
14	R-02	133100007	Cruzeta de concreto armado "T" 1.900 mm	pc	1
15	F-13	134250015	Gancho olhal galvanizado 5000 daN	pc	3
16	M-09	Tabela 12	Grampo de ancoragem cunha	pc	3
17	M-10	124140010	Conector aterramento HS DN 16-19mm, CB 10-25mm <sup>2</sup> , CU	pc	5
18	F-17	134600010	Haste terra cobre Ø16x2400 mm	pc	5
19	I-02	123120001	Isolador de pino polimérico rosca 25 mm	pc	3
20	I-06	123230001	Isolador de ancoragem tipo bastão polimérico	pc	3
21	F-22	134200006	Manilha sapatilha aço 5.000 daN	pc	3
22	F-25	134250023	Olhal parafuso 5.000 daN	pc	3
23	F-30	134700039	Parafuso cabeça quadrada aço Ø16X 100mm	pc	3
24	F-32	134700028	Parafuso cabeça quadrada aço Ø16X 45mm	pc	4
25	F-38	134280010	Pino isolador reto curto aço	pc	1
26	A-25	134210001	Sapatilha cabo 9,5 mm	pc	1
27	E-29	104010001	Pára-raio RD (Nota 75)	pc	3
28	A-31	134190027	Suporte instalação transformador tipo cantoneira	pc	2
29	E-45	Tabela 17	Transformador trifásico - distribuição-112,5 KVA-13,8/380/220 V	pc	1
30			Poste Concreto Armado DT 11m/600daN	pc	1
31			Curva 180G Ø 2" de Aço Galvanizado a fogo	pc	1
32			Eletroduto Ø 2 x 3000 mm" de Aço Galvanizado a fogo	pc	2
33			Luva para eletroduto Ø 2 "de Aço Galvanizado a fogo	pc	4
34			Arame de Aço Galvanizado 12BWG	kg	1
35			Caixa de Inspeção para aterramento	pc	5
36			Elo Fusível 5H	pc	3
37			Caixa de Medição para transformador de 75 à 150 kVA, conforme NT.030	pc	1
38	F-30	Tabela 19	Paraf. olhal galv. M-16 X 200	pc	1
39	F-31	Tabela 19	Paraf. cab. quad. galv. M-16 X 350	pc	2
40	F-30	Tabela 19	Paraf. cab. quad. galv. M-16 X 300	pc	2
41	F-30	Tabela 19	Paraf. cab. quad. galv. M-16 X 350	pc	8
42	F-33	Tabela 19	Paraf. cab. quad. galv. M-16 X 250	pc	2
43			Disjuntor Trifásico de 175 A Capacidade de Interrupção 30 KA	pc	1
44			Cabo de Cobre Isolado 0,6/1 KV 90° XLPE 70 mm <sup>2</sup>	m	45
45			Cabo de Cobre Isolado 0,6/1 KV 90° XLPE 35 mm <sup>2</sup>	m	15

ARQUITETO(A):

Rômulo Batista de França Teles  
Engenheiro Eletricista  
Nº 1910210420  
Matrícula 353711X

ENGENHEIRO(A) RESPONSÁVEL:

PROPRIETÁRIO:



GOVERNO DO ESTADO DO PIAUÍ

SEDUC - SECRETARIA DE ESTADO DA EDUCAÇÃO

C.E.T.I. MÁRIO MARTINS - 9ª GRE

DEPARTAMENTO:  
UNIDADE DE GESTÃO DA REDE FÍSICA - UGERF

TÍTULO DO PROJETO:  
PROJETO ARQUITETÔNICO DE REFORMA E AMPLIAÇÃO

ENDEREÇO DO SERVIÇO:  
RUA MÁRIO MARTINS S/N

TÍTULO DO DESENHO:  
PROJETO DE INSTALAÇÕES ELÉTRICAS \_SUBESTAÇÃO

MUNICÍPIO:  
PICOS - PI

ZONA:  
URBANA

DESENHO:  
RÔMULO TELES

FASE:  
ARQUITETURA

DATA:  
NOVEMBRO / 2021

DESENHO:

ARQ

PRANCHA:

10/10

ESCALA:  
1/100

REVISÃO:  
REVISÃO 00